



Qu'est-ce que la Pomologie ?

Contrairement à une idée reçue, la pomologie n'est pas seulement la science des pommes, mais celle de tous les fruits comestibles. Du latin pomum « fruits ».

La pomologie comprend l'étude, la recherche, l'identification et l'inventaire des fruits, notamment ceux qui sont en voie de disparition. Mais elle s'intéresse aussi à l'histoire locale ou nationale, aux us et coutumes, aux arts graphiques, à la gastronomie, à la littérature, aux publications étrangères et à l'histoire naturelle !

Buts de l'Association

CRÉÉE EN 1993

La promotion de la pomologie et de toutes activités connexes dont l'arboriculture fruitière, la pépinière, l'histoire du verger normand, la recherche variétale et génétique.

L'entraide entre chercheurs, amateurs et producteurs de fruits.

La publication d'un bulletin de liaison et d'ouvrages pomologiques.

La recherche sur tout le territoire normand, l'identification, l'inventaire des fruits en voie de disparition, la sauvegarde des variétés inventoriées par la distribution de rameaux greffons aux adhérents.

Le conseil pour la création de vergers conservatoires, publics ou privés, avec un suivi du verger au naturel.

Le greffage : les techniques des différents types de greffage de fruitiers.

La gastronomie : faire connaître les relations entre les fruits et l'art culinaire (pâtisserie et cuisines régionales) ainsi que toute autre transformation et fermentation des fruits (cidre, calvados, pommeau, poiré et jus de pommes).

Protéger les espèces et les variétés fruitières en voie de disparition et valoriser le patrimoine fruitier français. Participer à des programmes d'analyse génomique des variétés normandes par l'INRA.

Le programme des différentes manifestations se trouve sur le site www.aphn.net. Elles sont gratuites pour tous .

RECHERCHER : reconnaître les espèces de fruits peu connues, déterminer la génétique des variétés anciennes avec l'INRA.

PROTÉGER : sauver des espèces rares et/ou anciennes par greffage.

SAUVEGARDER : greffer en double des variétés rares et les reproduire dans plusieurs vergers.



Association Pomologique de Haute-Normandie

Mairie - 76230 - Isneauville
E-mail : pomologie@aphn.net
www.aphn.net

NOS PARTENAIRES



Association Pomologique de Haute Normandie

Je recherche, je protège et je sauvegarde les fruits anciens



www.aphn.net



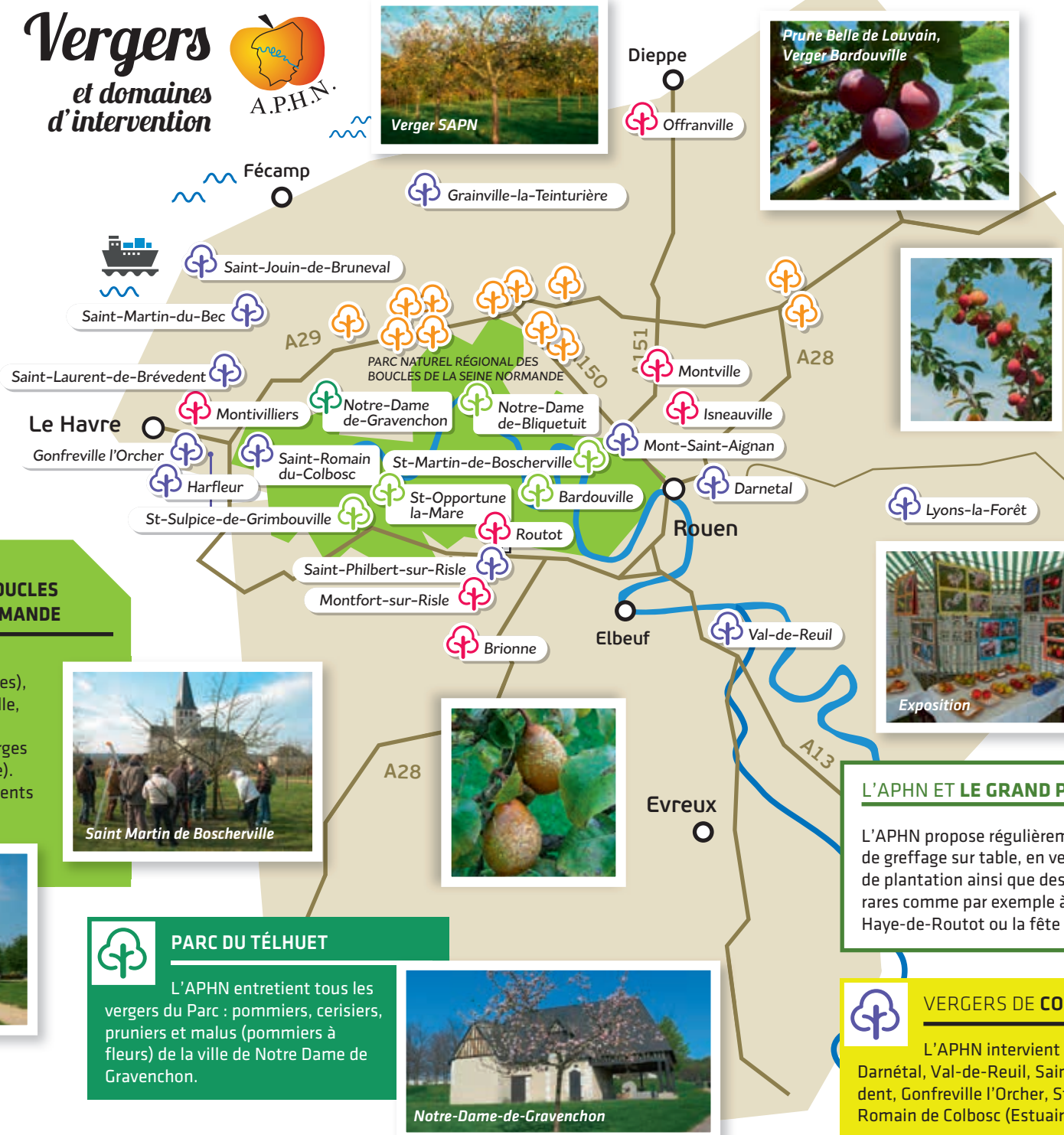


VERGERS DE LA SAPN

L'APHN a une expérience unique de partenariat avec une société d'autoroutes. Depuis 1999, une convention annuelle avec SAPN, officialise son rôle dans l'entretien, le greffage et la sauvegarde des pommiers installés sur les emprises des autoroutes A29 et A150



Vergers et domaines d'intervention



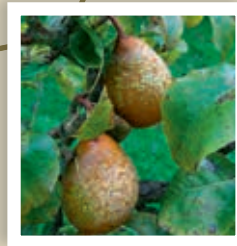
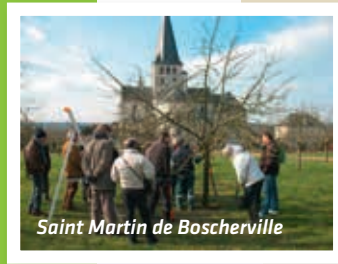
VERGERS DANS LES COLLÈGES ET LYCÉES

L'APHN a amené ou amène encore son aide pédagogique à différentes écoles collèges ou lycées sous formes d'initiation à la plantation, au greffage et à la taille de formation. Des établissements comme LPA d'Offranville, Montvilliers, Montville, Isneauville, Brionne, Harfleur, Montfort S/Risle, Routot en sont bénéficiaires.



PARC NATUREL RÉGIONAL DES BOUCLES DE LA SEINE NORMANDE

Vergers de Notre Dame de Bliquetuit, Bardouville (prunes), Saint-Sulpice-de-Grimbouville, Sainte-Opportune-la-Mare, Jardin de l'abbaye Saint Georges (Saint Martin de Boscherville). L'APHN entretient ces différents vergers.



L'APHN ET LE GRAND PUBLIC

L'APHN propose régulièrement des démonstrations de greffage sur table, en verger, de taille et parfois de plantation ainsi que des expositions de fruits rares comme par exemple à « Orties-Folies » à La Haye-de-Routot ou la fête du ventre à Rouen.



PARC DU TÉLHUET

L'APHN entretient tous les vergers du Parc : pommiers, cerisiers, pruniers et malus (pommiers à fleurs) de la ville de Notre Dame de Gravenchon.



VERGERS DE COMMUNES

L'APHN intervient dans les vergers de Mont Saint Aignan, Darnétal, Val-de-Reuil, Saint-Philbert-sur-Risle, St Laurent de Brévedent, Gonfreville l'Orcher, St Jouin de Bruneval et St Martin du Bec, St Romain de Colbosc (Estuaire), Grainville-la-Teinturière.

